

IML RICHTLIJNEN

Levering van bestanden

Het aanleveren van de bestanden kan op de volgende manieren:

- Via e-mail, bestandsgrootte maximaal 10 MB.
- Wij kunnen de bestanden van uw FTP-server downloaden
- Via CD
- Via datatransfer websites zoals WeTransfer

Bestandstypen

Definitieve bestanden mogen aangeleverd worden in Adobe PDF-formaat. Native bestanden kunnen aangeleverd worden in:

- Adobe Illustrator CS6 en ouder
- Adobe Photoshop CS6 en ouder
- Adobe Indesign CS6 en ouder

Het aanleveren van native bestanden wordt aanbevolen voor een optimale verwerking en eventuele correcties. Deze aangeleverde bestanden dienen in elk geval open en bewerkbaar te zijn en opgebouwd uit individuele lagen.

We bevelen aan het bestand niet aan te leveren in Corel Draw om compatibiliteitsproblemen te voorkomen in de importeerapplicatie.

Afmetingen en vormen van het etiket

Neem contact met ons op voor de juiste labeltekening en afmetingen. U ontvangt dan een PDF met de layout van het etiket. Hierin staat het volgende aangeduid:

- Keyline: Deze lijn bepaalt de vorm van uw artwork.
- Overdruk of bleed: Vanwege de print-to-cut tolerantie is een overtollig beeld (5 mm) nodig bij aflopend beeld op het artwork. Deze wordt weergegeven middels een rand buiten de keyline.
- Tekstvrije zone: In deze zone, weergegeven door een vlak aan de binnenzijde van de keyline, mag geen tekst, logo en/of belangrijke etiketinformatie staan. Minimumafstand tussen keyline en deze tekstvrije zone bedraagt 3 mm.

Tekst / lijnbreedte

Dit zijn de minimumafmetingen, wanneer tekst en/of lijnbreedte de volgende eigenschappen hebben:

- | | Tekst | Lijnbreedte |
|-------------------------------|-------|-------------|
| • Positief – 1 kleur | 6pt | 0,20mm |
| • negatief – 1 kleur | 8pt | 0,20mm |
| • Positief – meerdere kleuren | 8pt | 0,20mm |
| • negatief – meerdere kleuren | 8pt | 0,20mm |

Let op: Wanneer tekst in het artwork is opgemaakt met een specifieke font, dient deze altijd meegestuurd te worden. Bij voorkeur altijd de tekst omzetten naar lettercontouren.

Aansluitpunt deksel

Bij het opmaken van het artwork voor een deksel verzoeken we u rekening te houden met het aansluitpunt van de deksel in het midden van het artwork. Vanwege het productieproces kan de tekst en/of kleur in dit gebied (aangegeven in labeltekening) verstoord worden.

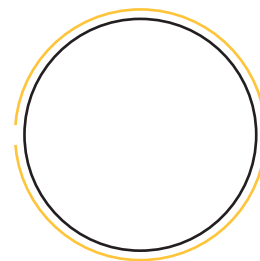
Beelden

Alle afbeeldingen in het artwork moeten een effectieve minimumresolutie van 300 dpi vertonen, logo's (die niet als vectorbestand zijn opgebouwd) minstens 2800 dpi. Alle afbeeldingen dienen aangeleverd te worden in CMYK-modus.

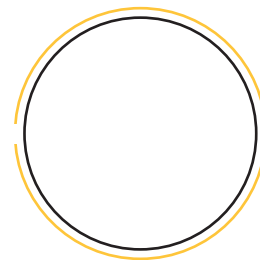
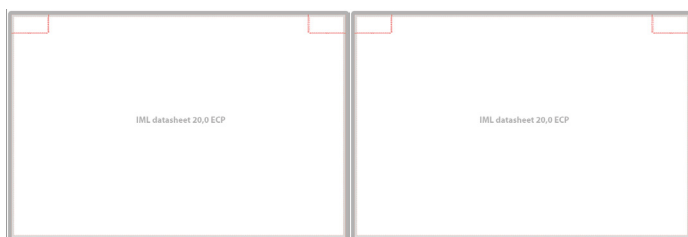
Positionering

Het positioneren van het IML label op de emmer gebeurt volgens een vast indeling op de labeltekening. De aanduiding van voorkant, achterkant, garantiesluiting en eventuele oorblokken staan aangegeven hierop. Let wel dat de positionering van het label op de emmer daarmee ook vast staat.

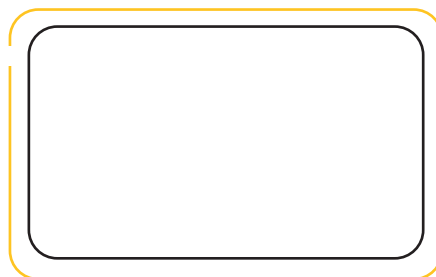
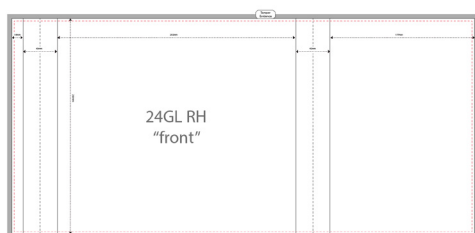
Heel label



Half label ronde emmer



Half label rechthoekige emmer

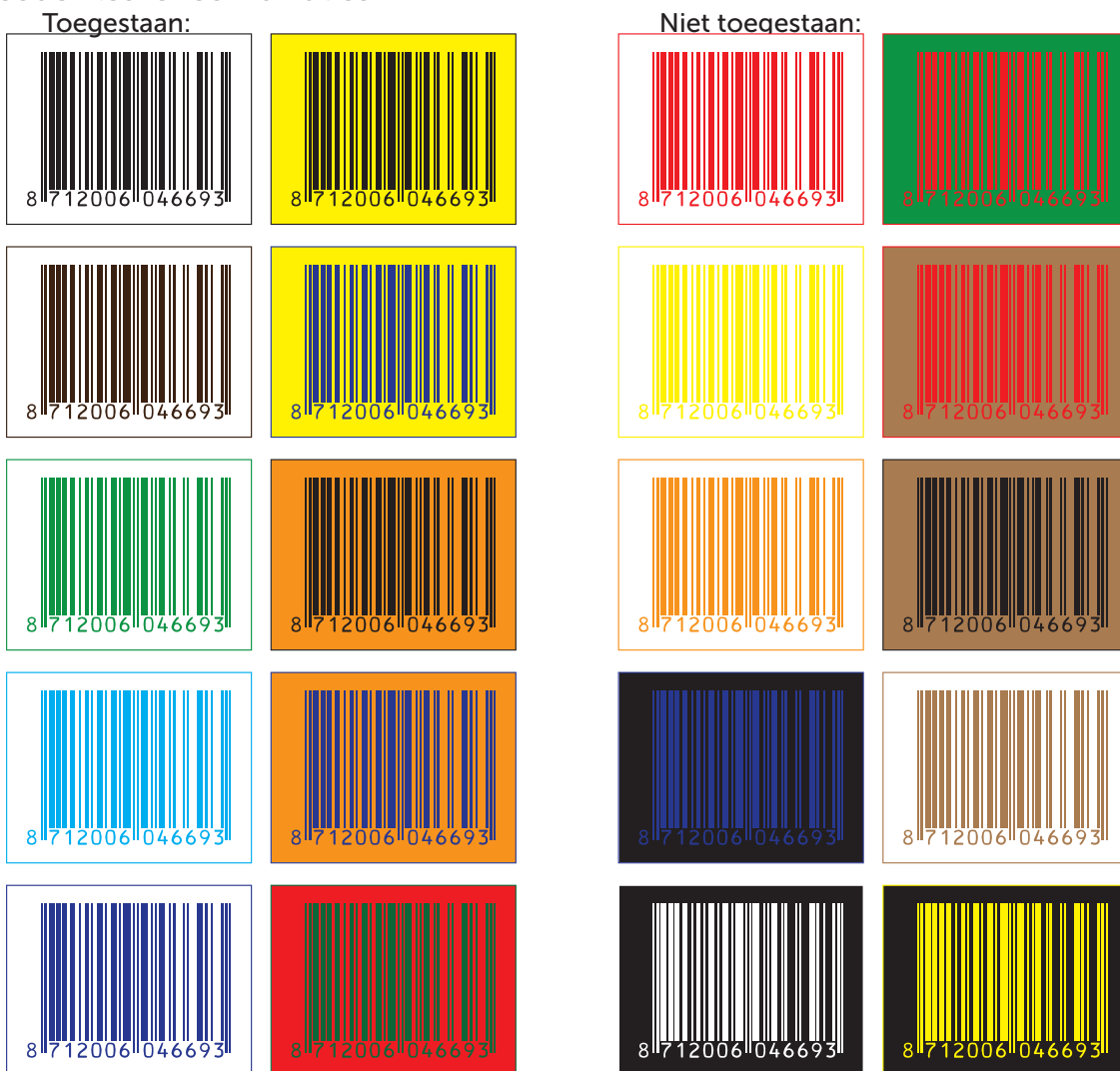


Kleuren

Er mogen maximaal 8 kleuren worden gebruikt in het artwork, met inbegrip van 2 keer UV-wit voor transparant materiaal. Snijlijnen, vernissen en technische inkten zijn niet inbegrepen in dit maximum. De opmaak van het artwork bij voorkeur opgebouwd met CMYK-kleuren. Wanneer er gebruik wordt gemaakt van steunkleuren (Pantone e.d.) zien we dit graag terug in het bestand. Gelieve rekening te houden met een maximale inktdekking van 270%.

Barcode

Barcode kleurencombinaties:



Ter voorkoming van eventuele verkeerde lezing van de gedrukte barcode mag alleen de volgende schaalfactor worden toegepast:

- Vergroting: min 80% / max 200%
- Bar Width Reduction: 0,051 mm

De plaatsing van de barcode dient niet op een aanspuiting te zijn (deksel). Een vervorming door inspuiten kan een foutieve lezing tot gevolg hebben.

PDF-bestandsrichtlijnen

Gelieve een PDF-export van uw 'native' bestand aan te leveren in documentformat PDF/X-4:2008

Dit is een deelverzameling van de PDF-standaard, die geschikt is voor een 'blinde' bestandsuitwisseling in de grafische industrie. De volgende software-suites en / of applicaties zouden de mogelijkheid moeten bieden een geldig PDF/x-4 bestand aan te maken:

- Adobe Creative Suite 3
- Adobe Creative Suite 4
- Adobe Creative Suite 5
- Adobe Creative Suite 6

Wanneer dit niet mogelijk is, vragen wij u een hoge resolutie PDF (HR PDF) uit de native toepassing te exporteren. Bovendien bevelen wij de levering van uw native bestanden aan. Het layoutbestand en de gekoppelde afbeeldingen kunnen voor toekomstige bewerkingen van pas komen. In het artwork is geen trapping toegestaan.

Aanpassingen

Witte achtergrond

Drukwerk op transparant materiaal vereist het aanbrengen van een witte achtergrond op de bedrukte delen.

Let op: Een witte achtergrond op transparant materiaal geeft nooit dezelfde kleursterkte als wit materiaal. Bovendien kunnen op transparant materiaal gedrukte kleuren verschillen van op wit materiaal gedrukte kleuren. Belangrijk voor bijvoorbeeld een deksel op wit materiaal en een container op transparant materiaal.

Metallic

Het is ook mogelijk om labels te verkrijgen met een metallic look. Gelieve hiervoor steeds duidelijk aan te geven waar u gemetalliseerde kleuren wenst.

Curven

Curven maakt het etiket geschikt voor gebogen oppervlaktes. Gewoonlijk komt dat neer op het omvormen van een rechthoekig etiket tot een conisch of deels conisch etiket. Daarom is het belangrijk om de aangegeven keylines te respecteren.

Let op: We raden het gebruik van horizontale lijnen af om reden dat dit bij het stans- en spuitgietproces kan zorgen voor een afwijking in het design.

Voorbeeld:



Datamatrix

Bij het voorbereiden van artwork plaatsen wij een datamatrix op het artwork. Deze wordt ook aangegeven in de keyline. Met deze QR code kunnen we in productie vooraf controleren of inderdaad het juiste label in de machine gelegd wordt door middel van een unieke code die wordt meegegeven aan het artwork. Voor deze code hoeft verder niets specifiek aangeleverd te worden.

De grootte van de datamatrix is vastgezet op 4 bij 4 millimeter met daaromheen 2 millimeter witruimte.

Kleurproef

Wij bezorgen op aanvraag een GMG-kleurproef van uw artwork. Deze proefdruk is kleurcoherent zodat er CMYK-kleuren mee gecontroleerd kunnen worden. Voor een exacte referentie van eventuele Pantone-kleuren kan er afzonderlijk een kleurstrip worden geleverd.

Correcties

Alle gevraagde correcties dienen duidelijk en nauwkeurig aangegeven te worden om misverstanden uit te sluiten. Voor tekstcorrecties graag het gebruikte lettertype ofwel font aan te geven en mee te sturen. Wanneer tekst is omgezet naar contouren (voorkeur) of in geval van speciale tekens, vragen wij u ons een PDF-bestand toe te sturen waarvan de tekens zijn omgezet in contouren.